



Monteringsvejledning

TILSLUTNING TIL NETSPÆNDING

Afbryd altid strømmen, før armaturet åbnes!

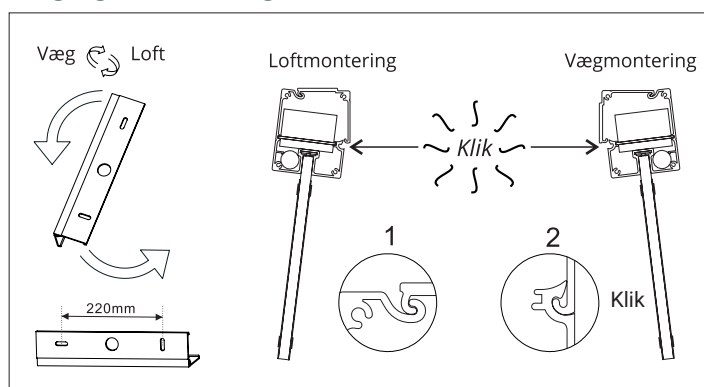
- Ved spændingstest må armaturet ikke være tilsluttet.
- Samlet opladningstid for batteriet: 24 timer.
- Lysskiltets batteri varer op til tre timer. Batterikablet skal tilsluttes og PCBA skal afbrydes.

STS

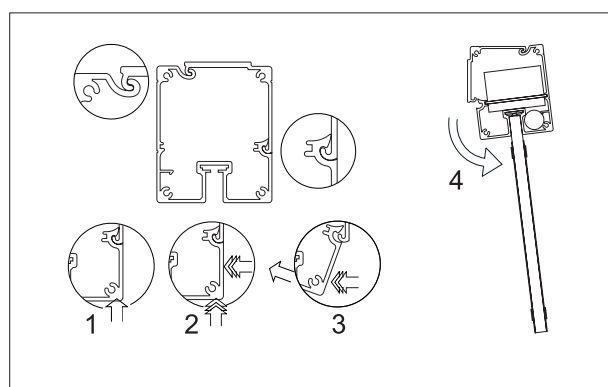
Selvtest-system

- 20 timer efter tilslutning til netspænding foretages automatisk en test i 30 sek. (De elementer, der kontrolleres, er omstilling til nøddrift og lampe).
- Efter yderligere 4 timer foretages automatisk en 1 times test. (Hvis test-knappen holdes inde i 5 sekunder, før testen er slut, afbrydes testen)
- Efter den første test, uanset om denne er afsluttet eller ej, går den ugentlige funktionstest og årlige funktionstest automatisk i gang.

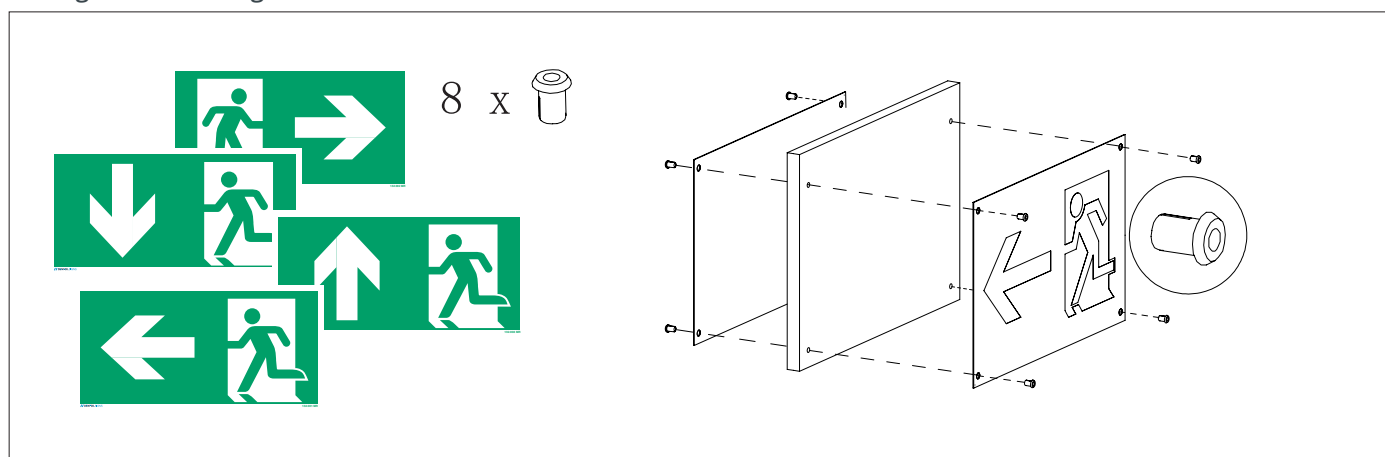
Væg- og loftmontering, åbne



Åbne



Piktogram montering



BESKRIVELSE AF TESTKNAPPER

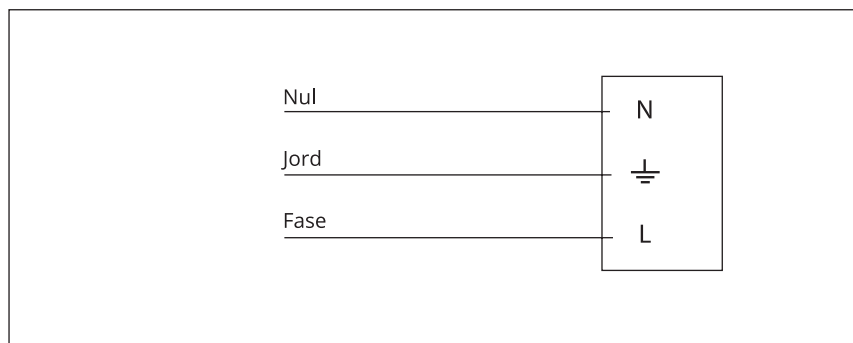
Testknap	Grøn LED	Status
Ikke aktiveret	ON	Batteri OK, i drift, ingen fejl, oplader
Aktiveret ca. 1 sek.	OFF	5 sek. kort nøddrift
Aktiveret ca. 3 sek.	Blinker langsomt	Funktionstest, 30 sek. Nøddrift
Aktiveret ca. 5 sek.	Blinker hurtigt	1 times funktionstest
Aktiveret igen ca. 5 sek.		Langtidstest afbrudt

BESKRIVELSE AF LED-INDIKATOR

● Netdrift OK Ingen fejl	● Langtidstest Fejl på test
● Blinker langsomt Funktionstest	● Blinker langsomt Fejl i lyskilde
● Blinker hurtigt Langtidstest	● Blinker hurtigt Batteri-/opladningsfejl
○ Strømsvigt + nødbelyningsdrift	

**Bortskaffelse**

Produktet må ikke bortskaffes med almindelig dagrenovation.
Produktet skal indleveres til genindvinding på genbrugsstation
for elektriske produkter.

LEDNINGSTILSLUTNING**FEJLFINDING OG
UDBEDRING****Overvågningslys ikke tændt**

- Strømforsyningen er ikke god. Batteriet er ikke tilsluttet. Opladerfejl.

Enheden opfylder ikke nødperiode

- Kan være nødvendigt at genstarte: Aflad, og oplad derefter i 24 timer. Gentag test, kan være nødvendig at udskifte batteripakke, hvis nødperioden stadig ikke er opfyldt.

**Udskiftning af
genopladeligt batteri****Batteri**

- Hvis nødperioden er mindre end 60 min., skal det genopladelige batteri udskiftes.
Brug kun originale batterier fra producenten.