

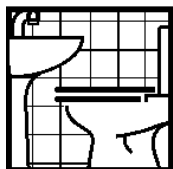
Afkalker Svane

Kalkfjernende, bakteriedræbende rengøringsmiddel

FREMSTILLET TIL:



BRUGSANVISNING & DOSERING:



Afkalkning af bade- og toiletrum, armaturer, toiletkummer, vaskerum, rustfrit stål, omklædningsrum, aluminium, urinaler, brusekabiner, malede flader m.m.

Dagligt, hygiejnisk renhold i vådrum. F.eks. svømmehaller, badeanstalter, badeland m.m., hvor kalkaflejringerne sædvanligvis er kraftige. Velegnet til ugentlig afkalkning i køkkener m.v.

Blandes med koldt eller lunkent vand. De flader, der skal rengøres, skal altid fugtes med rent vand før rengøring.

Normaldosering: 0,3dl. Til 10 ltr. vand
Kalkfjerning: 1 dl. pr. 10 ltr. vand

Doseringsmuligheder: Anvend Iduna Matic doseringspumpe, hvor et pumpeslag giver 30 ml = 0,3 dl

Fyldt kapsel = 10 / 5 ml. For stationær eller anden dosering, kontakt os venligst.

Skyl altid efter med rent vand!

Afkalker Svane opløsningen påføres fladerne med blød børste, svamp eller lignende.

OBS:

Afkalker Svane kan beskadige farvet emalje og terrazzo.

Må ikke anvendes på marmor.

Afkalker Svane udvikler giftig gas ved kontakt med klor eller klorholdige produkter.

FORDELE:



Afrensere syrebestandige overflader for kalk, kombinationer af kalk og smuds, herunder sæbelus og hudfedt. Grundet lav pH og bakteriedræbende tensid elimineres risikoen for dannelsen af fodsvamp, bakterier samt ubehagelige lugtgener. Rengjorte lokaler efterlades med en frisk vedvarende duft.

Afkalker Svane er tildelt det nordiske miljømærke (svanen) og har licensnummer 526 070.

Se venligst Sikkerhedsdatabladet.

SIKKERHED/ TEKNISKE INFORMATIONER:

VÆGTTOLERANCER
V/TAPNING:

<5 kg er tolerancen +/- 10 gram- 5+10 kg er tolerancen +/- 20 gram. Over 10 kg er tolerancen +/- 100 gram.



Bunzl Detail .
Greve Main 30, 2670 Greve
Tlf. 7740 33 00